






RÉEMPLOI DES MATÉRIAUX DANS LE BÂTIMENT - COMMENT VOS DÉCHETS PEUVENT DEVENIR DES RESSOURCES ?

Judi 7 octobre 18h00 – 19h15

Financé par :


















Programme



RÉEMPLOI DES MATÉRIAUX DANS LE BÂTIMENT - COMMENT VOS DÉCHETS PEUVENT DEVENIR DES RESSOURCES ?

- ✓ Quelles sont les nouvelles obligations réglementaires en matière de réemploi et de tri des déchets ? **15 min**
- ✓ Témoignage de deux entreprises qui ont fait le pari du réemploi ! **20 min**
- ✓ Retour d'expérience d'une Bourse aux matériaux dans le Haut-Doubs **10 min**
- ✓ Echanges **15 min**





Centre de ressources régional dédié à l'efficacité énergétique et à la qualité environnementale du cadre de vie bâti



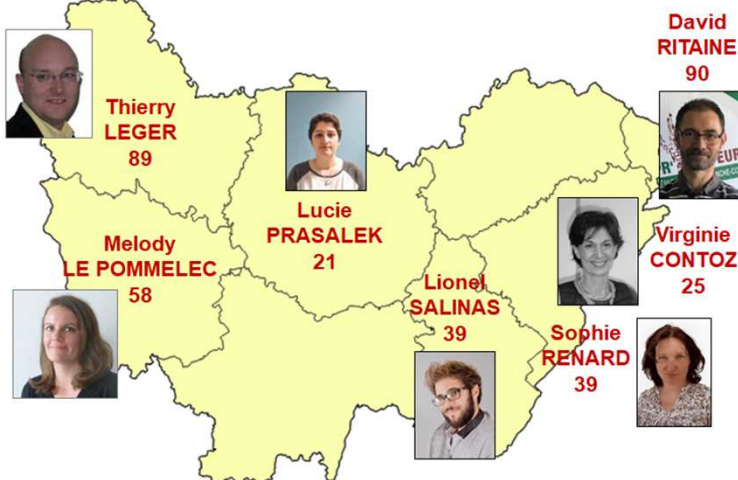
Des moments de rencontres et d'échanges pour les professionnels du bâtiment !

Le rendez-vous d'aujourd'hui est organisé en partenariat avec :



Une équipe régionale BFC




Contact en ligne depuis : www.artisanat-bfc.fr/environnement



Pôle énergie
Bourgogne
Franche-Comté

Informations pratiques

**Chambre
de Métiers
et de l'Artisanat**
BOURGOGNE-FRANCHE-COMTE

Vous pouvez poser vos questions par l'espace **question/réponse!**

Le support de présentation et la vidéo de ce Web'RDV seront disponibles sur **les sites du Pôle énergie et de la CMA**

LES WEB'RdV
DU BATIMENT INNOVANT

Pôle énergie
Bourgogne
Franche-Comté

Notions clé du réemploi

**Chambre
de Métiers
et de l'Artisanat**
BOURGOGNE-FRANCHE-COMTE

Extraction Fabrication Distribution Construction Elimination

Assemblage Conception Utilisation

Recyclage Refabrication Réemploi Maintenance

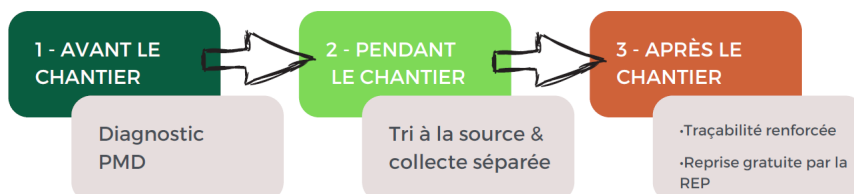
Source : « Constat et perspectives : vers l'économie circulaire », Bruxelles Environnement, 2018

LES WEB'RdV
DU BATIMENT INNOVANT

Quelles sont les nouvelles obligations réglementaires en matière de réemploi et de tri des déchets ?

Nouveau schéma réglementaire

- Un nouveau schéma réglementaire pour la prévention et la gestion des déchets du BTP
- Créé par la loi AGECE (Anti Gaspillage pour une Economie Circulaire)



Pôle énergie
Bourgogne
Franche-Comté

Le diagnostic PMD (Produits-Matériaux-Déchets)

1. Avant le chantier

DIAGNOSTIC DECHETS

DIAGNOSTIC P-M-D

DIAGNOSTIC RESSOURCES

Réglementaire

Né de la pratique & Contractuel

Issu de la loi AGEC

Source illustration: SKOV avocats

LES WEB'RdV
DU BATIMENT INNOVANT

MA
Chambre
de Métiers
et de l'Artisanat
BOURGOGNE FRANCHE-COMTE

Pôle énergie
Bourgogne
Franche-Comté

Le diagnostic PMD

Diagnostic pré-démolition produits-matériaux-déchets (PMD)

Objectifs?

- Augmenter les taux de réemploi et de valorisation
- Améliorer la traçabilité des déchets de chantier

Qui ?
Le Maître d'ouvrage

Pour quels chantiers ?
Démolition & réhabilitation significative d'un bâtiment > 1 000 m² SDP
ou de stockage de substances dangereuses

Source : SKOV avocats

LES WEB'RdV
DU BATIMENT INNOVANT

MA
Chambre
de Métiers
et de l'Artisanat
BOURGOGNE FRANCHE-COMTE

Le diagnostic PMD

Quand ?

Obligatoire pour les démolitions et réhabilitations significatives de bâtiments pour lesquelles :

- la date de dépôt de la demande de permis de démolir / de l'autorisation d'urbanisme / de l'autorisation de travaux
- ou, à défaut, la date d'acceptation des devis ou de passation des marchés relatifs aux travaux de démolition et de réhabilitation significative...

à partir du **1^{er} janvier 2022**

Le diagnostic PMD

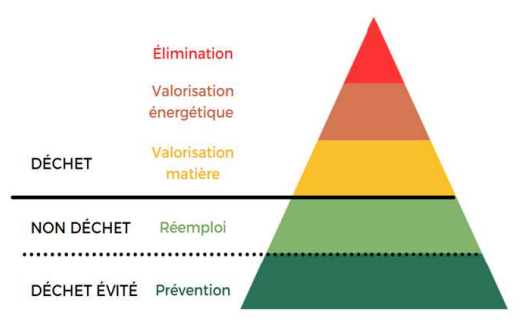
Fournir les informations relatives aux produits, matériaux et déchets en vu:

- ✓ de leur **réemploi** (en priorité), ou,
- ✓ de leur **valorisation** (à défaut) : filières de recyclage recommandées

En cas d'impossibilité

- ✓ précision des modalités d'**élimination** des déchets

Donner des orientations pour assurer la traçabilité des produits, matériaux et déchets



Le diagnostic PMD

DESIGNATION	DESRIPTIF
Composant	Tuile plate petit moule avec tenons d'accrochage
Matériaux	Terre cuite
Etat	Bon état. Observé partiellement depuis l'intérieur du bâtiment
Homogénéité	Pas de variation de modèle, colori homogène. Présence ponctuelle de tuiles de remplacement. Tuiles de rive au droit des baies du niveau 2
Quantité brute	1300 m3, soit environs 78000 unités
Géométrie	16 x 24 cm. Epaisseur : 9 mm
Densité	2100 kg/m3
Mode d'assemblage	Posé à joint croisé sur litonnage par recouvrement d'environ 2/3
Accessibilité	Sous-face de toiture partiellement couverte de plaques de plâtre
Date de pose	A partir de 1975
Exposition	Extérieur
Localisation	Toit (niveau 2, niveau 3 et combles)
Préconisations de dépose	Dépose manuelle suivant méthodologie de couvreur. Nécessite des moyens spécifiques et des équipements de protection collectives et individuelles pour la dépose.
Préconisations de conditionnement	A conditionner à la verticale en quinconce dans des caisse-palette pour faciliter le transport et optimiser le stockage et le transport éventuel
Suggestion de réemploi / réutilisation	Couverture (même usage suivant état) Parement intérieur Maçonnerie
Point d'attention	
Sources	

FICHE N° : 02

DESCRIPTION

FENÊTRE DE TOIT EN BOIS

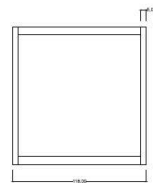


DESIGNATION	DESRIPTIF
Composant	Fenêtre de toit en bois avec deux vitres
Matériaux	Bois, verre simple, quincaillerie acier chromé, store, tôle d'aluminium ou acier galvanisé
Etat	Dégradé
Manquants	Quincaillerie sur tout le périmètre
Quantité brute	5 unités
Exposition	Voie de circulation de repos
Densité	s. d.
Mode d'assemblage	Bois assemblé dans la maçonnerie de la baie
Accessibilité	Accessible depuis l'intérieur et l'extérieur au niveau du RDC
Date de pose	A partir de 1975
Exposition	Extérieur
Localisation	Niveau 3 et 4 (toiture)
Préconisations de dépose	Opérer manuellement
Préconisations de conditionnement	Prévoir un démontèlement suivant l'emploi visé
Suggestion de réemploi / réutilisation	Utilisation des chaises en bois uniquement suivant l'état, pour la fabrication de revêtement intérieur ou mobilier
Point d'attention	NOTA : le rapport de diagnostic antérieur révèle la présence d'éléments dans les maçonneries de certaines fenêtres. Cf. rapport de diagnostic antérieur.
Sources	

FICHE N° : 02

PHOTOS • GÉOMÉTRIAUX

FENÊTRE DE TOIT EN BOIS



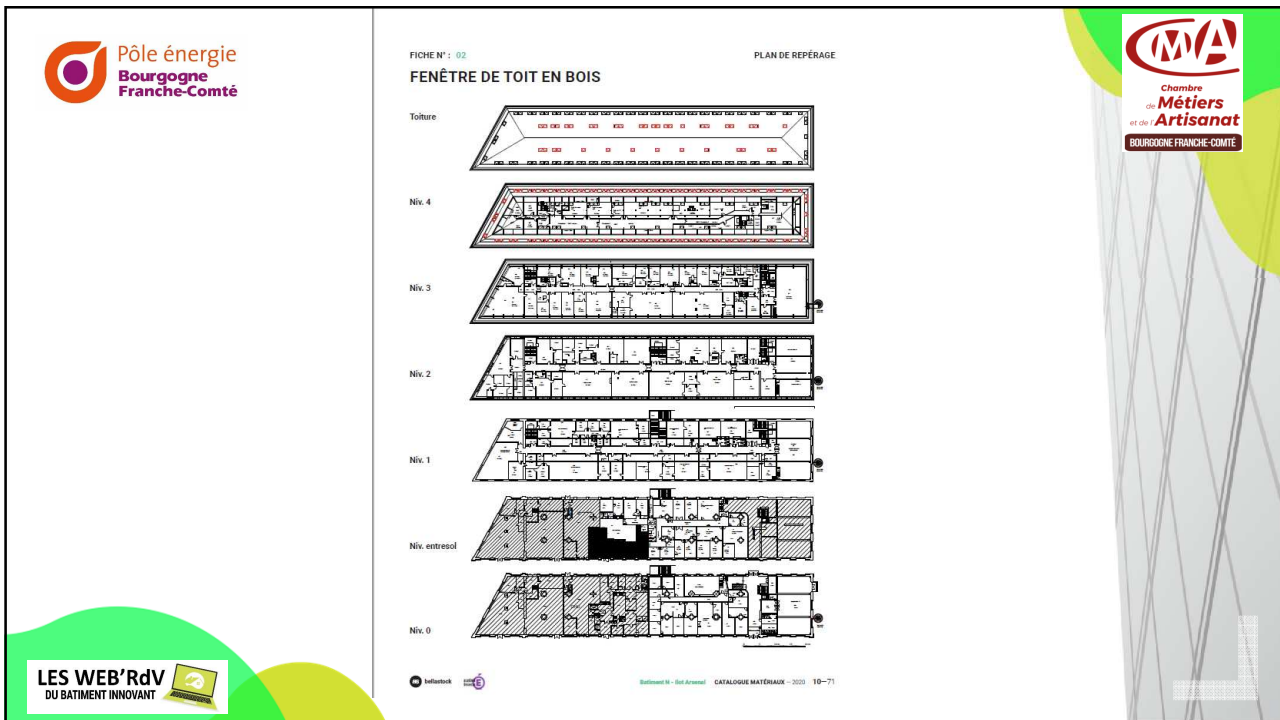
Géométrical



Vue d'un élément déposé



Vues rapprochées d'un élément déposé



Pôle énergie
Bourgogne
Franche-Comté

Le tri à la source de 7 flux

2. Pendant le chantier

Papier
(y compris carton)

Bois

Fractions minérales
(béton, briques, tuiles et céramiques, pierres)

Métal

Verre

Plastique

Plâtre

Pour quels chantiers ? **TOUS**

sauf dans deux cas :

- ✓ S'il n'est pas possible d'affecter, sur l'emprise du chantier, une surface $\geq 40 \text{ m}^2$ pour l'entreposage des déchets
- OU
- ✓ Si le volume total de déchets généré sur l'ensemble de la durée du chantier, tous déchets confondus, est $< 10 \text{ m}^3$

LES WEB'RdV
DU BATIMENT INNOVANT

Chambre
de Métiers
et de l'Artisanat
BOURGOGNE-FRANCHE-COMTE

Source illustration: SKOV avocats

Le tri à la source de 7 flux

Principe:

⇒ **tri à la source et collecte séparée**



Exception :

⇒ **Conservation en mélange**

A condition :

- Que cela n'affecte pas la possibilité de valoriser les matériaux
- Que l'efficacité de valorisation soit comparable avec le tri

Plâtre systématiquement collecté séparément

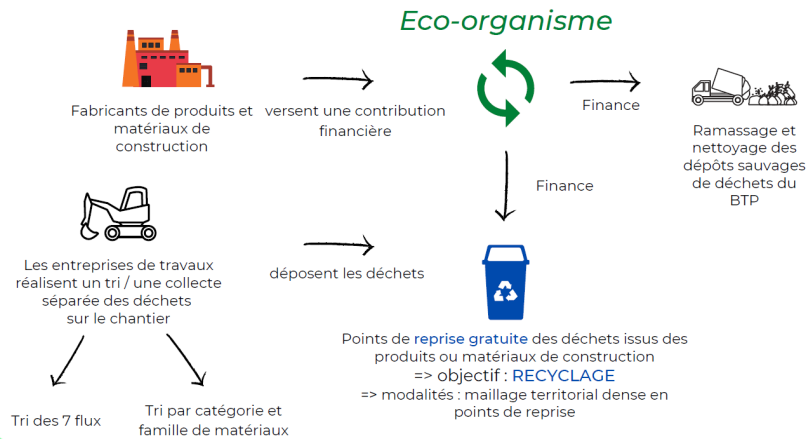
Le tri à la source de 7 flux

Des bonnes raisons pour respecter l'exigence de tri à la source :

- La collecte séparée est une condition pour accéder aux points de reprise gratuite des déchets du BTP (mis en place par la REP en 2022)
- Un audit par tiers indépendant peut être exigé par l'administration pour attester du respect de ces obligations (à réaliser dans un délai de 2 mois max)
- Une sanction pénale est prévue en cas de manquement : 2 ans d'emprisonnement & 75 000 € d'amende (maître d'ouvrage ou entreprise de travaux)

Le tri à la source de 7 flux

3. Après le chantier



Témoignages



Stéphane SAPOLIN
Low Carbon Design



Maxime JOLY
Alternatinnov



Retour d'expérience d'une Bourse aux matériaux dans le Haut-Doubs

Benoît COURTEJAIRE
Préval Haut-Doubs

Virginie CONTOZ
CMA BFC

LES WEB'RdV
DU BATIMENT INNOVANT



Pour aller plus loin



Democles - Guide de bonnes pratiques pour les diagnostics déchets
<https://democles.org/diagnostic-dechets/>

Matériaux réemploi - Site dédié à l'actualité du réemploi des matériaux de construction
<http://matériauxreemploi.com/>

www.artisanat-bfc.fr/environnement:

- Plaquette Devis Factures: mentions obligatoires concernant les déchets
- Annuaire Déchets par département

Infographies SKOV avocats

Décrets n° 2021-821 et n° 2021-822 du 25 juin 2021 relatifs au diagnostic portant sur

démolition ou de la rénovation significative de bâtiments

Décret n° 2021-950 du 16 juillet 2021 relatif au tri des déchets de papier, de métal, de plastique, de verre, de textiles, de bois, de fraction minérale et de plâtre

LES WEB'RdV
DU BATIMENT INNOVANT



Les prochains évènements



Série de quatre Web'rdv en partenariat avec la CMA

- ✓ **09/09 - Rénovation performante**, comment l'appréhender et la valoriser auprès de ses futurs clients ?
- ✓ **07/10 - Réemploi des matériaux dans le bâtiment** - comment vos déchets peuvent devenir des ressources ?
- ✓ **18/11 - RE2020** la nouvelle réglementation environnementale – comprendre ses enjeux et comment la mettre en application
- ✓ **09/12 - Matériaux biosourcés** – Quelles disponibilités sur mon territoire ? Comment mieux les vendre à mes futurs clients ?



Les Replays des Web'RDV

www.pole-energie-franche-comte.fr/rendez-vous/replays-des-web-rdv.htm



Les prochains évènements



Formations au réemploi animées par Bellastock

25 novembre 2021 à Besançon

https://www.pole-energie-franche-comte.fr/cgi-local/detail_manifestation_calendrier.pl?ID=1208

26 novembre 2021 à Dijon

https://www.pole-energie-franche-comte.fr/cgi-local/detail_manifestation_calendrier.pl?ID=1209

